

お知らせ

## E3 九州自動車道 加治木 JCT(上下線)の 緊急工事に伴う一部夜間通行止めは終了しました

ー工事へのご理解とご協力をいただき誠にありがとうございましたー

NEXCO 西日本九州支社(福岡市博多区、支社長:加治 英希)が実施していました、[E3 九州自動車道 加治木ジャンクション\(JCT\)\(上下線\)の緊急工事に伴う一部夜間通行止め](#)は、12 月 17 日(水曜)3 時 2 分をもって終了しました。

緊急通行止めによるう回路のご利用などにおいて、ご理解とご協力をいただき誠にありがとうございました。

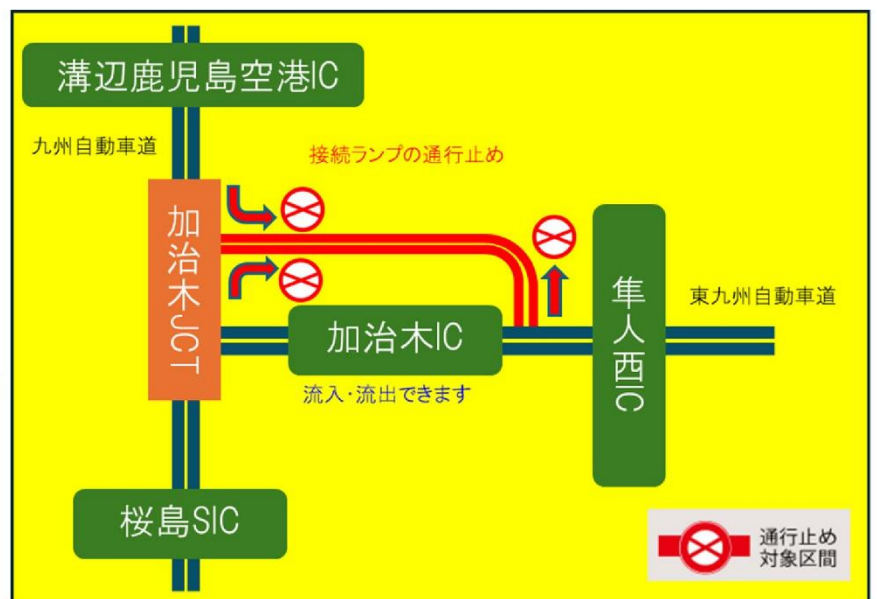
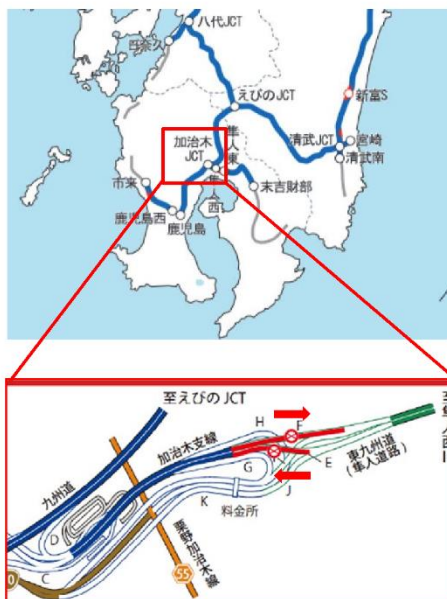
### 1. 夜間通行止めの区間と日時

E3 九州自動車道 加治木 JCT(上下線)

令和 7 年 12 月 16 日(火曜) 夜 21 時 00 分から翌 3 時 2 分まで(6 時間 2 分)

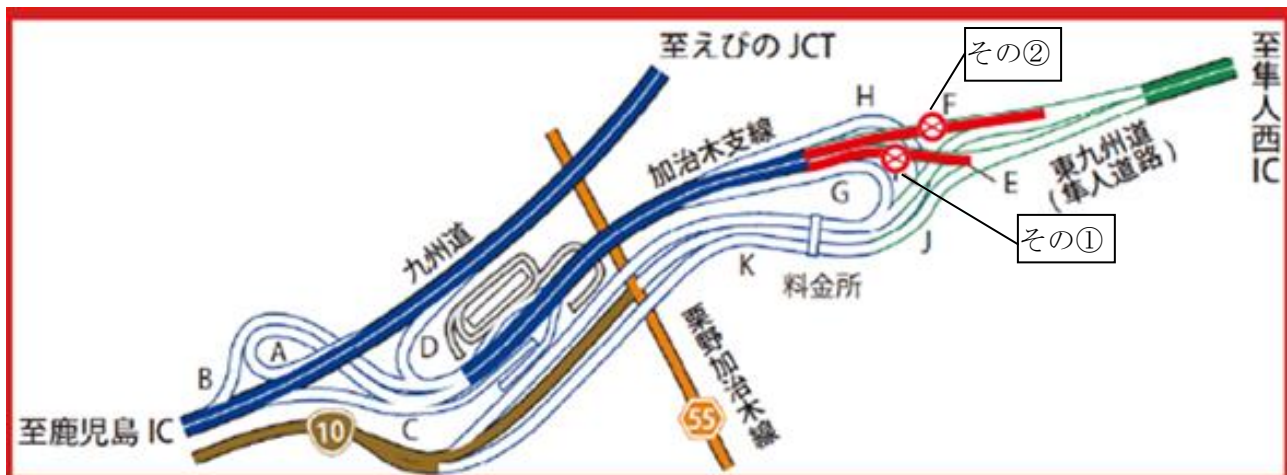
#### 位置図

#### E3 九州自動車道 加治木 JCT(上下線)

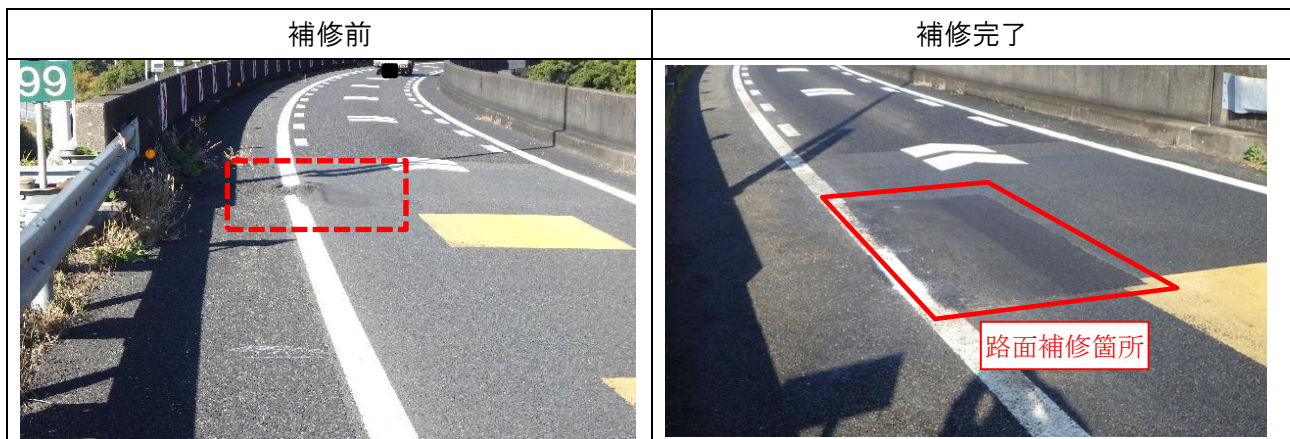


## 2. 工事内容

以下の箇所で損傷した路面の舗装補修を行いました。



・その①: E78 東九州自動車道から E3 九州自動車道へアクセスする道路



・その②: E3 九州自動車道から E78 東九州自動車道へアクセスする道路



## 3. 渋滞状況について

工事に伴う渋滞は発生しませんでした。