

令和 7 年 12 月 17 日
 西日本高速道路株式会社

E1A 新名神高速道路 甲賀土山 IC～草津 JCT(上下線)の夜間通行止めは 12 月 17 日(水曜)朝をもって終了しました

— 工事へのご理解とご協力をいただきまして誠にありがとうございました —

NEXCO 西日本関西支社(大阪府茨木市、支社長:諸富 正和)が実施しておりました [E1A 新名神高速道路 \(E1A 新名神\) 甲賀土山インターチェンジ\(IC\)～草津ジャンクション\(JCT\)の夜間通行止め](#)は 12 月 17 日(水曜)午前 6 時 00 分をもちまして終了いたしました。

工事期間中は、夜間通行止めによる回路のご利用等において、ご迷惑をおかけしたことをお詫びいたします。

工事へのご理解とご協力をいただきまして誠にありがとうございました。

E1A 新名神 甲賀土山 IC～草津 JCT においては、令和 8 年春ごろに夜間通行止めの実施を予定しています。詳細につきましては、決まり次第順次お知らせします。

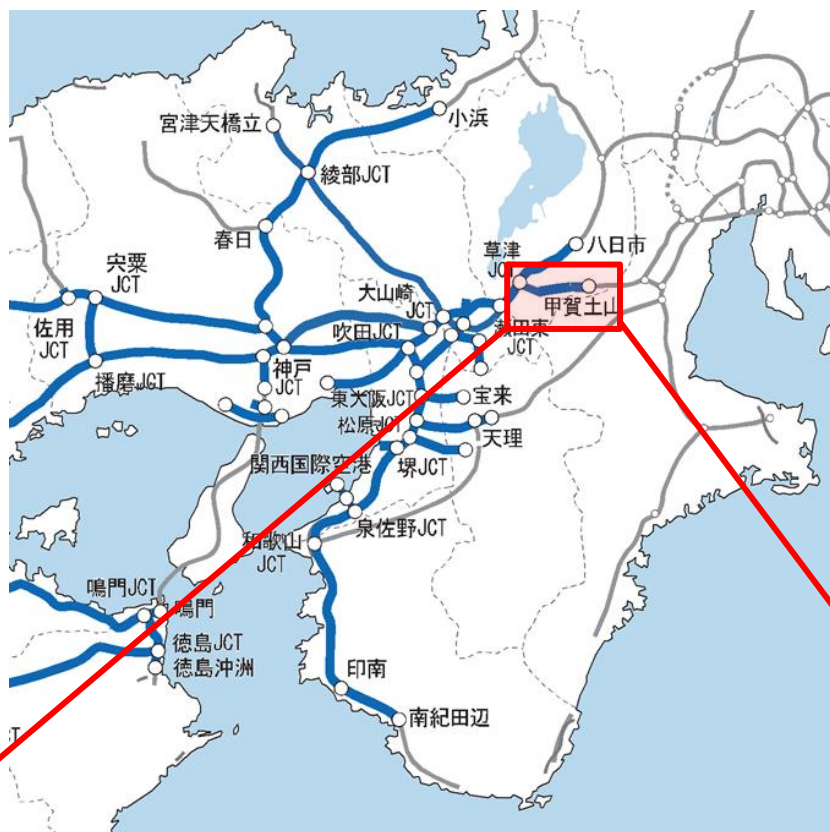
■工事区間および工事箇所：

- 規制区間： E1A 新名神 甲賀土山 IC～草津 JCT(上下線)(約 32.6km)
- 期 間： ①令和 7 年 12 月 8 日(月曜)夜から令和 7 年 12 月 10 日(水曜)朝まで (2 夜間)
 ②令和 7 年 12 月 15 日(月曜)夜から令和 7 年 12 月 17 日(水曜)朝まで (2 夜間)
 毎夜 20 時から翌朝 6 時まで(10 時間)
- 規制方式： 夜間通行止め

規制種別	規制区間	時間	令和7年12月						
			8(月)	9(火)	10(水)	11(木)	12(金)	13(土)	14(日)
夜間通行止め (荒天順延)	E1A 新名神 草津JCT～甲賀土山IC (上下線)	毎夜20時 ～翌朝6時							

凡例：  ：実施日

1.位置図

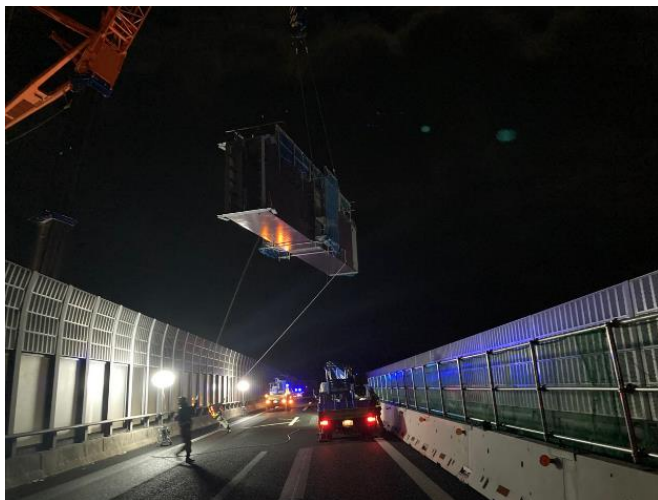


凡例	JCT :	IC :
----	-------	------

2.主な工事の内容

E1A 新名神の橋梁上部に桁を設置しました。

《 施工中 》



《 施工後 》



※赤枠部を施工

3.渋滞等の発生について

期間中、工事に伴う渋滞等は発生しませんでした。