

令和 6 年 9 月 18 日  
西日本高速道路株式会社

お知らせ

## E89 第二京阪道路 上鳥羽 IC～鴨川東 IC(上下線)夜間通行止め および 城南宮北 IC 入口(上り線:山科方面)夜間閉鎖は 9 月 18 日(水曜)をもって終了しました

— 工事へのご理解とご協力をいただきまして誠にありがとうございました —

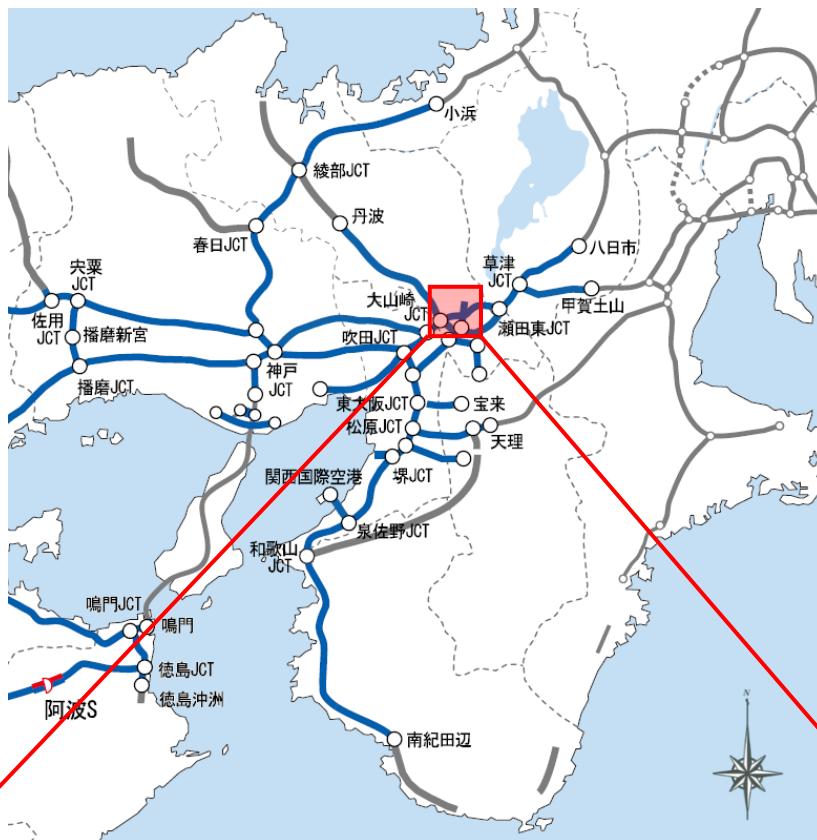
NEXCO 西日本関西支社(大阪府茨木市、支社長:安達 雅人)が実施しておりました、[E89第二京阪道路城南宮北インターチェンジ\(IC\)入口\(上り線:山科方面\)の夜間閉鎖および上鳥羽IC～鴨川東IC\(上下線\)の緊急工事\(舗装補修工事\)](#)に伴う夜間通行止めは、9 月 18 日(水曜)朝 6 時をもちまして終了しました。

工事期間中は、夜間通行止めによるう回路のご利用等において、ご迷惑をお掛けしたことをお詫びいたします。  
工事へのご理解とご協力をいただきまして誠にありがとうございました。

### 1. 規制箇所および日時等

規制箇所:	E89 第二京阪道路 城南宮北 IC 入口 (上り線:山科方面) E89 第二京阪道路 上鳥羽 IC から鴨川東 IC まで(上下線) (約 2.2km)
日時:	令和 6 年 9 月 17 日(火曜)夜から 9 月 18 日(水曜)朝 夜 20 時から翌朝 6 時まで (10 時間)
規制方式	夜間通行止め 夜間閉鎖

## 2. 位置図

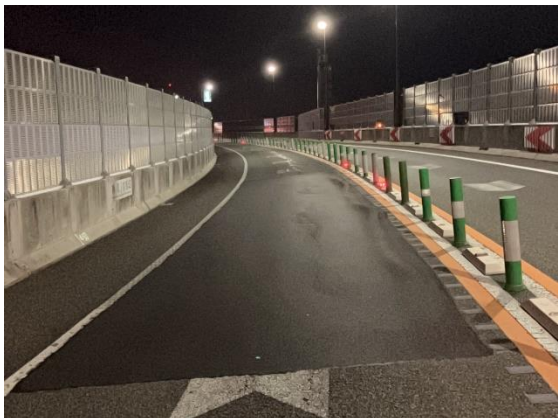


### 3. 工事内容

#### ○舗装補修工事

お客様の走行の安全・快適性確保のため、舗装面の補修を行いました。

《施工前》



《施工後》



### 4. 渋滞等状況について

期間中、工事に伴う渋滞は発生しませんでした。