

令和 6 年 7 月 19 日  
 西日本高速道路株式会社

## E89 第二京阪道路 伏見 IC、城南宮南 IC の夜間閉鎖および 鴨川東 IC～城南宮南 IC の夜間通行止めは 7 月 19 日(金曜)をもって終了しました

— 工事へのご理解とご協力をいただきまして誠にありがとうございました —

NEXCO 西日本関西支社(大阪府茨木市、支社長: あだち まさと 安達 雅人)が実施しておりました、[E89第二京阪道路 伏見インターチェンジ\(IC\)、城南宮南IC の夜間閉鎖および鴨川東IC～城南宮南 IC\(上下線\)の夜間通行止め](#)は、7 月 19 日(金曜)朝 6 時をもちまして終了しました。

工事期間中は、夜間閉鎖によるう回路のご利用等において、ご迷惑をお掛けしたことをお詫びいたします。  
 工事へのご理解とご協力をいただきまして誠にありがとうございました。

■工事内容： 道路設備点検、舗装補修工事および道路保全工事等を実施しました。

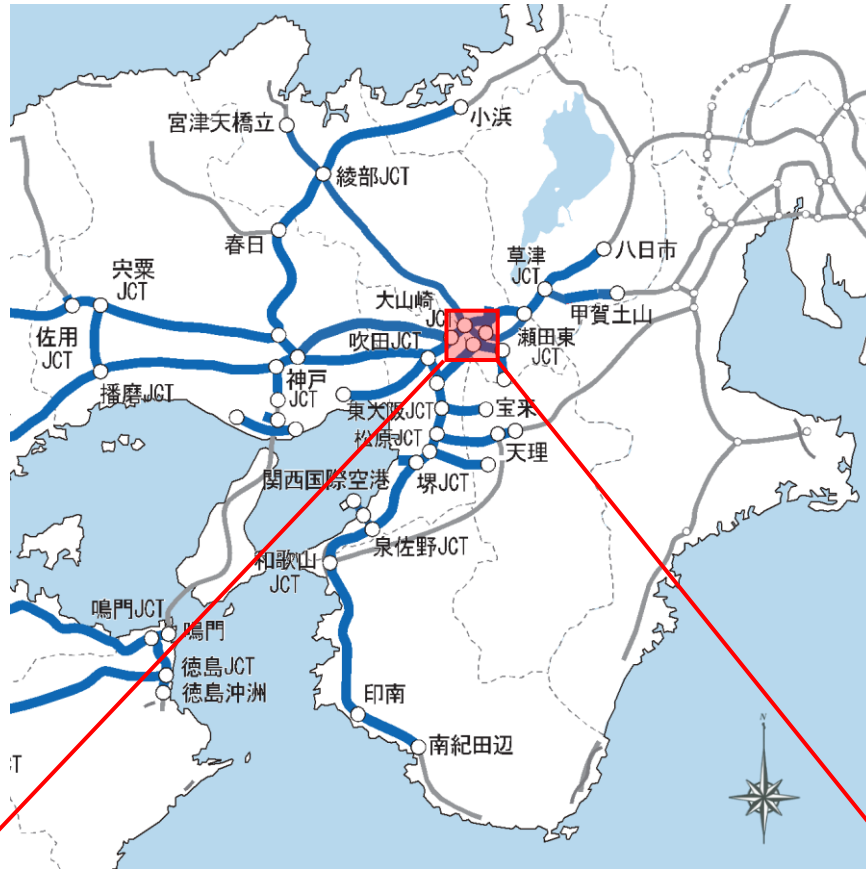
### ■工事区間および工事期間：

①	1. 規制箇所：	E89 第二京阪道路 伏見 IC 出口 (下り線:大阪方面) 城南宮南 IC 出入口
	2. 期 間：	令和 6 年 7 月 1 日(月曜)夜から 7 月 4 日(木曜)朝まで (3 夜間) 毎夜 20 時から翌朝 6 時まで (10 時間)
	3. 規制方式	夜間閉鎖
②	1. 規制箇所：	E89 第二京阪道路 伏見 IC 入口 (上り線:山科方面)
	2. 期 間：	令和 6 年 7 月 1 日(月曜)夜から 7 月 19 日(金曜)朝まで (土日祝除く 13 夜間) 毎夜 20 時から翌朝 6 時まで (10 時間)
	3. 規制方式	夜間閉鎖
③	1. 規制区間：	E89 第二京阪道路 鴨川東 IC～城南宮南 IC (上下線) (約 4.0km)
	2. 期 間：	令和 6 年 7 月 4 日(木曜)夜から 7 月 19 日(金曜)朝まで (土日祝除く 10 夜間) 毎夜 20 時から翌朝 6 時まで (10 時間)
	3. 規制方式	夜間通行止め

規制区分	規制区間	規制時間	7月																				
			1月	2火	3水	4木	5金	6土	7日	8月	9火	10水	11木	12金	13土	14日	15月	16火	17水	18木	19金	20土	21日
夜間閉鎖 (荒天順延)	E89 第二京阪道路 伏見IC 出口 城南宮南IC 出入口	毎夜20時 ～翌朝6時		■	■	■																	
夜間閉鎖 (荒天順延)	E89 第二京阪道路 伏見IC 入口		■	■	■	■	■		■	■	■	■	■					■	■	■			
夜間通行止め (荒天順延)	E89 第二京阪道路 鴨川東IC～城南宮南IC 上下線					■	■		■	■	■	■	■					■	■	■			

凡例 ■ 実施日

1. 位置図



## 2. 主な工事内容

### ○道路設備点検

道路照明設備やフリーフロー設備(無線通信にて課金処理を行う設備)の詳細点検を行いました。

《点検状況写真》



《点検状況写真》



### ○舗装補修工事

走行安全性・快適性の確保のため、舗装面のひび割れや段差などが顕著に発生している箇所を修復する舗装補修工事を行いました。

《施工中》



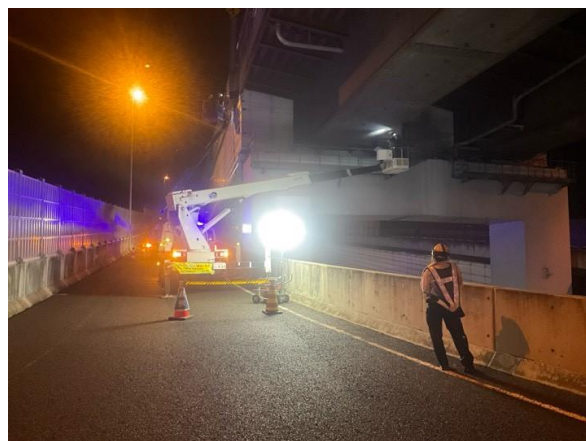
《施工後》



### ○道路保全工事

道路構造物(橋梁など)を常時良好な状態に保つための補修・点検・清掃等を行いました。

《点検状況写真》



### 3. 渋滞等状況について

期間中、工事に伴う渋滞は発生しませんでした。