

お知らせ

**E78 東九州自動車道 <sup>すえよしたからべ</sup>末吉財部IC～<sup>はやとにし</sup>隼人西IC 間の夜間通行止めは  
4 月 26 日(金曜)をもって終了しました  
～引き続き E3 九州自動車道 <sup>あいら</sup>始良IC の夜間閉鎖および E3A 南九州自動車道  
<sup>いちき</sup>市来IC～<sup>かごしまにし</sup>鹿児島西IC 間の夜間通行止めを実施します～**

NEXCO 西日本九州支社(福岡市博多区、支社長:加治 英希)が実施していました E78 東九州自動車道 末吉財部インターチェンジ(IC)～隼人西 IC 間の夜間通行止めは 4 月 26 日(金曜)の朝 6 時をもって終了しました。

期間中は夜間通行止めによるう回路のご利用などにおいて、ご理解とご協力をいただき誠にありがとうございました。

引き続き E3 九州自動車道 始良 IC の夜間閉鎖および E3A 南九州自動車道 市来 IC～鹿児島西 IC 間において夜間通行止めを実施します。

高速道路をご利用のお客さまおよび沿道にお住いの皆さまには、ご不便、ご迷惑をおかけしますが、ご理解とご協力をお願いします。

## 1. 夜間通行止め区間と日時

### (終了区間)

#### (1)E78 東九州自動車道 末吉財部 IC～隼人西 IC

令和 6 年 4 月 1 日(月曜)夜から令和 6 年 4 月 26 日(金曜)朝まで

**毎夜 21 時から翌朝 6 時まで(9 時間) 14 夜間**

※令和 6 年 4 月 2 日(火曜)夜から令和 6 年 4 月 3 日(水曜)朝までは荒天のため未実施

※令和 6 年 4 月 3 日(水曜)夜から令和 6 年 4 月 4 日(木曜)朝までは荒天のため未実施

※令和 6 年 4 月 8 日(月曜)夜から令和 6 年 4 月 9 日(火曜)朝までは荒天のため未実施

※令和 6 年 4 月 12 日(金曜)夜から令和 6 年 4 月 13 日(土曜)朝までは荒天のため未実施

※令和 6 年 4 月 17 日(水曜)夜から令和 6 年 4 月 18 日(木曜)朝までは荒天のため未実施

### (引き続き実施予定)

#### (2)E3 九州自動車道 始良 IC

令和 6 年 5 月 8 日(水曜)夜から令和 6 年 5 月 9 日(木曜)朝まで

**毎夜 21 時から翌朝 6 時まで(9 時間) 1 夜間**

(予備日:令和 6 年 5 月 9 日(木曜)夜から令和 6 年 5 月 11 日(土曜)朝まで)

#### (3)E3A 南九州自動車道 市来 IC～鹿児島西 IC

令和 6 年 5 月 13 日(月曜)夜から令和 6 年 5 月 25 日(土曜)朝まで

**毎夜 21 時から翌朝 6 時まで(9 時間) 10 夜間**

(予備日:令和 6 年 5 月 27 日(月曜)夜から令和 6 年 6 月 1 日(土曜)朝まで)

※土曜日・日曜日の夜間通行止めおよび夜間閉鎖は実施ませんが、前日の夜間通行止めが土曜日の早朝にまたがります。

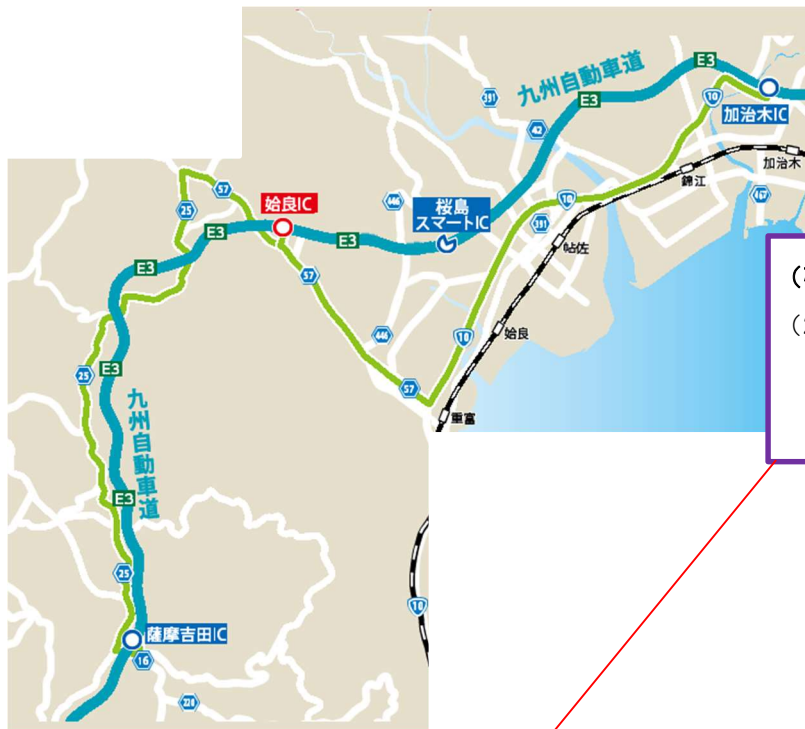
※荒天などにより、中止または延期する場合があります。

※工事の進捗状況により、予定より早く夜間通行止めが終了する場合があります。

夜間通行止め、IC 夜間閉鎖位置図



夜間通行止め、IC 夜間閉鎖位置図



(引き続き実施区間)  
 (2)E3 九州自動車道  
 始良 IC 夜間閉鎖  
 5/8(水曜)夜~5/9(木曜)朝



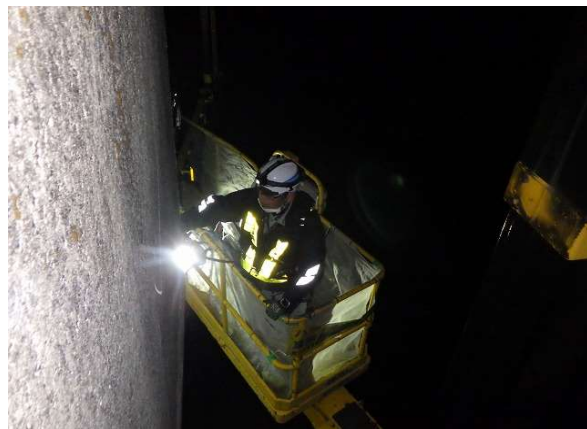
(引き続き実施区間)  
 (3)E3A 南九州自動車道  
 市来 IC~鹿児島西 IC 夜間通行止め  
 5/13(月曜)夜~5/25(土曜)朝

## 2. 主な工事内容

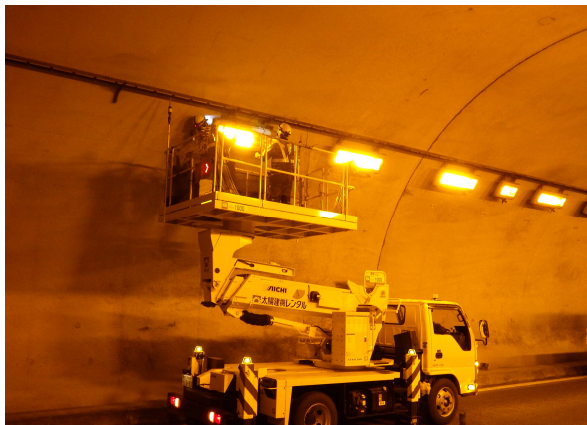
東九州自動車道・単人道路の舗装(道路面)・橋梁・道路付属物(路面標示など)、トンネル付属物(非常用設備、照明設備)を常時良好な状態に保つための補修・点検・清掃および樹木伐採作業などを行いました。



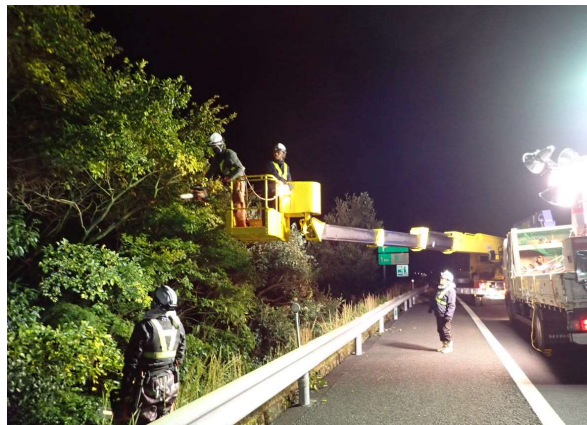
<舗装補修工事>



<橋梁詳細点検>



<トンネル照明設備点検>



<樹木伐採作業>

## 3. 渋滞状況について

期間中、工事に伴う渋滞は発生しませんでした。