

お知らせ

**E58 沖縄自動車道 宜野座IC^{ぎのざ}～許田IC^{きよた}間での終日対面通行規制は
 4月9日(火曜)をもって終了しました
 ～引き続き、E58 沖縄自動車道 許田IC～国道58号間の
 終日対面通行規制を実施しています～**

NEXCO 西日本九州支社(福岡市博多区、支社長:加治 英希)が、高速道路リニューアルプロジェクトの一環として実施しておりましたE58 沖縄自動車道 宜野座インターチェンジ(IC)～許田IC間の終日対面通行規制は、4月9日(火曜)をもって終了しました。

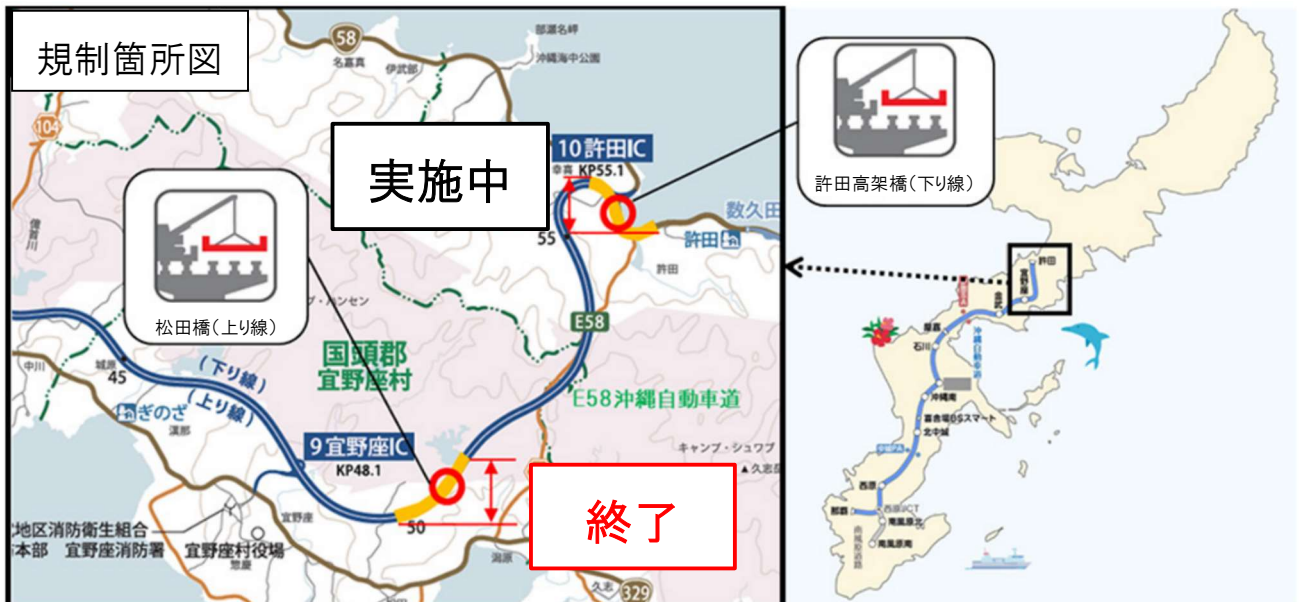
期間中は、終日対面通行規制にご理解とご協力をいただきまして誠にありがとうございました。

引き続き、E58 沖縄自動車道 許田IC～国道58号間の終日対面通行規制を実施しています。

高速道路をご利用のお客さまおよび沿道にお住まいの皆さまにはご不便、ご迷惑をおかけしますが、ご理解とご協力をお願いします。

1. 終日対面通行規制の実施区間および期間

路線	区間	規制期間	規制延長 (内、対面通行区間)
E58 沖縄自動車道	宜野座IC～許田IC (松田橋)	令和6年1月15日(月曜)～ 令和6年4月9日(火曜)終了	約2.6km (約2.2km)
	許田IC～国道58号 (許田高架橋)	令和6年1月9日(火曜)～ 令和6年4月24日(水曜) ※工事の進捗状況により早期に規制が終了する場合があります。	約2.3km (約1.9km)



2. 工事内容【松田橋】

○コンクリート床版の取替工事

老朽化した橋梁の鉄筋コンクリート床版を、より耐久性の高いプレストレストコンクリート床版へ取り替えました。

○床版防水工事と舗装工事

新しく取り替えたコンクリート床版の耐久性を高めるため、床版防水を行いました。

全景：施工前



床版取替 施工前

全景：施工後



床版取替 施工後(床版防水工施工前)

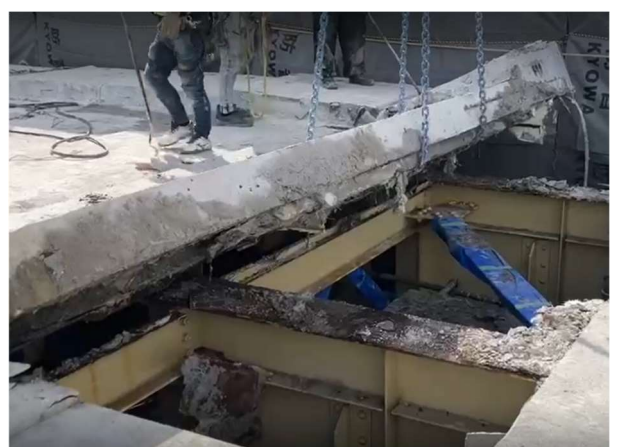


3. 工事中の状況写真【松田橋】

対面通行規制状況



損傷した床版の撤去作業状況



新設床版の設置作業状況



床版防水工の作業状況



4. 渋滞状況等について

宜野座IC～許田IC間における終日対面通行規制に伴う高速道路の渋滞状況は、期間中の朝夕に約1～3kmの渋滞が発生しました。ご通行の皆さまには大変ご迷惑をおかけしました。また、リニューアル工事へのご理解とご協力をいただきありがとうございました。