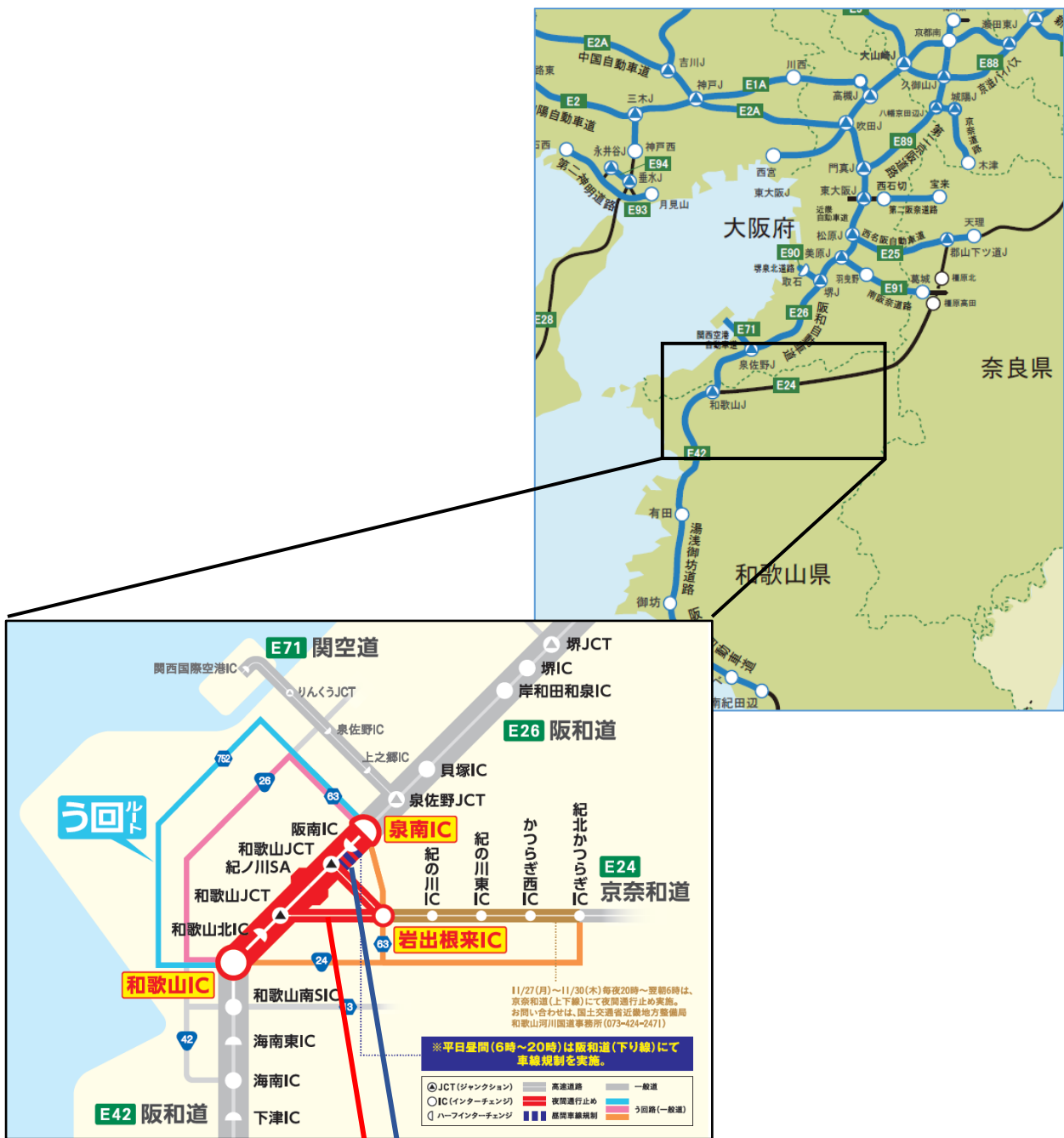


2. 位置図



《夜間通行止め》
 阪和自動車道 泉南IC~和歌山IC(上下線)
 京奈自動車道 和歌山JCT~岩出根来IC(上下線)

《車線規制》
 阪和自動車道 阪南IC~和歌山JCT(下り線)

3. 主な工事内容

○ 橋梁床版取替工事

経年劣化により損傷したコンクリート床版を、より耐久性の高い床版に取り替えるための準備工事を行いました。

《施工前》



《施工後》



《施工中》



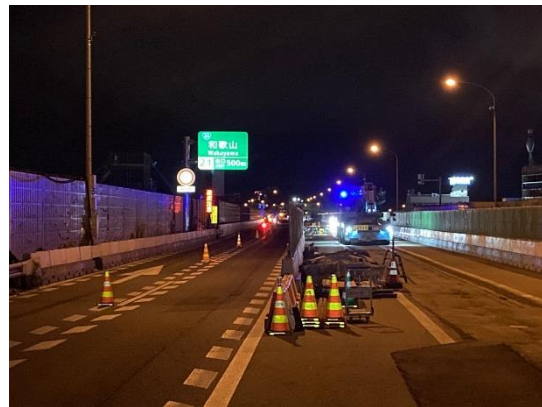
○ 門型標識移設工事

床版取替工事に支障となる門型標識柱の移設工事を行いました。

《施工前》



《施工後》



○ 舗装補修工事

走行安全性・快適性の確保のため、舗装面のひび割れや段差などが顕著に発生している箇所を修復する舗装補修工事を行いました。

《施工前》



《施工後》



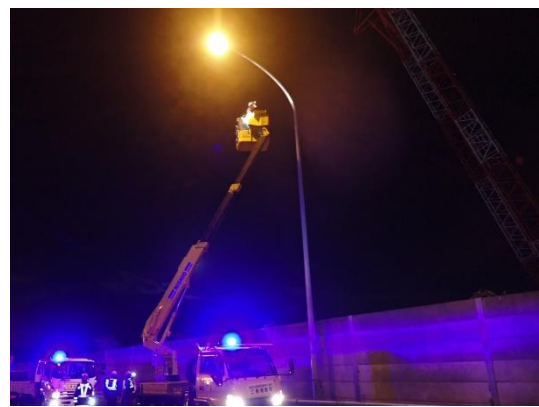
○ 道路保全工事

橋梁、設備等を常時良好な状態に保つための補修・点検・清掃を行いました。

《橋梁点検作業状況》



《照明設備点検状況》



《案内標識点検状況》



《樹木伐採作業状況》



3. 渋滞等状況について

高速道路本線にて下表のとおり渋滞が発生いたしました。

<下り線>

主な渋滞発生箇所	方向	最大渋滞長	渋滞ピーク日時	渋滞要因
阪和道 泉南IC～泉佐野 JCT 間	下り線	約 1km	12 月 1 日(金曜) 20 時 30 分ごろ	夜間通行止めによる 泉南 IC 出口渋滞
阪和道 泉南IC～泉佐野 JCT 間	下り線	約 1km	12 月 8 日(金曜) 20 時 30 分ごろ	夜間通行止めによる 泉南 IC 出口渋滞

4. 今後の改善

工事期間中にお客さまからいただいたご意見・ご要望及び工事規制に伴う渋滞発生状況を鑑み、今後の夜間通行止めの計画に反映してまいります。