

**E34 長崎自動車道 東そのぎ IC 出口の夜間閉鎖、
E96 長崎バイパス(川平IC^{かわひら}～昭和町間、川平 IC～西山町間)
および川平有料道路(川平 IC^{いでその}～井手園交差点)夜間通行止めは
11 月 9 日(木曜)をもって終了しました**

～工事へのご理解とご協力をいただき誠にありがとうございました～

NEXCO 西日本九州支社(福岡市博多区、支社長:加治 英希)と長崎県道路公社(長崎市元船町、理事長:松尾 信哉)が実施していました E34 長崎自動車道(東そのぎ IC 出口)の夜間閉鎖、E96 長崎バイパス(川平 IC～昭和町間、川平 IC～西山町間)および川平有料道路(川平 IC～井手園交差点間)の夜間通行止めは 11 月 9 日(木曜)朝 6 時をもって終了しました。

期間中は夜間通行止め等によりう回路をご利用いただくなど、ご理解とご協力をいただき誠にありがとうございました。

1. 夜間閉鎖箇所・夜間通行止め区間と日時

【NEXCO 西日本 管理区間】

(1)E34 長崎自動車道 東そのぎ IC 出口

令和 5 年 10 月 16 日(月曜)夜から令和 5 年 10 月 24 日(火曜)朝まで
毎夜 21 時から翌朝 6 時まで(9 時間) 6 夜間

(2)E96 長崎バイパス 川平 IC～昭和町

令和 5 年 10 月 30 日(月曜)夜から令和 5 年 11 月 2 日(木曜)朝まで
毎夜 21 時から翌朝 6 時まで(9 時間) 3 夜間

(3)E96 長崎バイパス 川平 IC～西山町

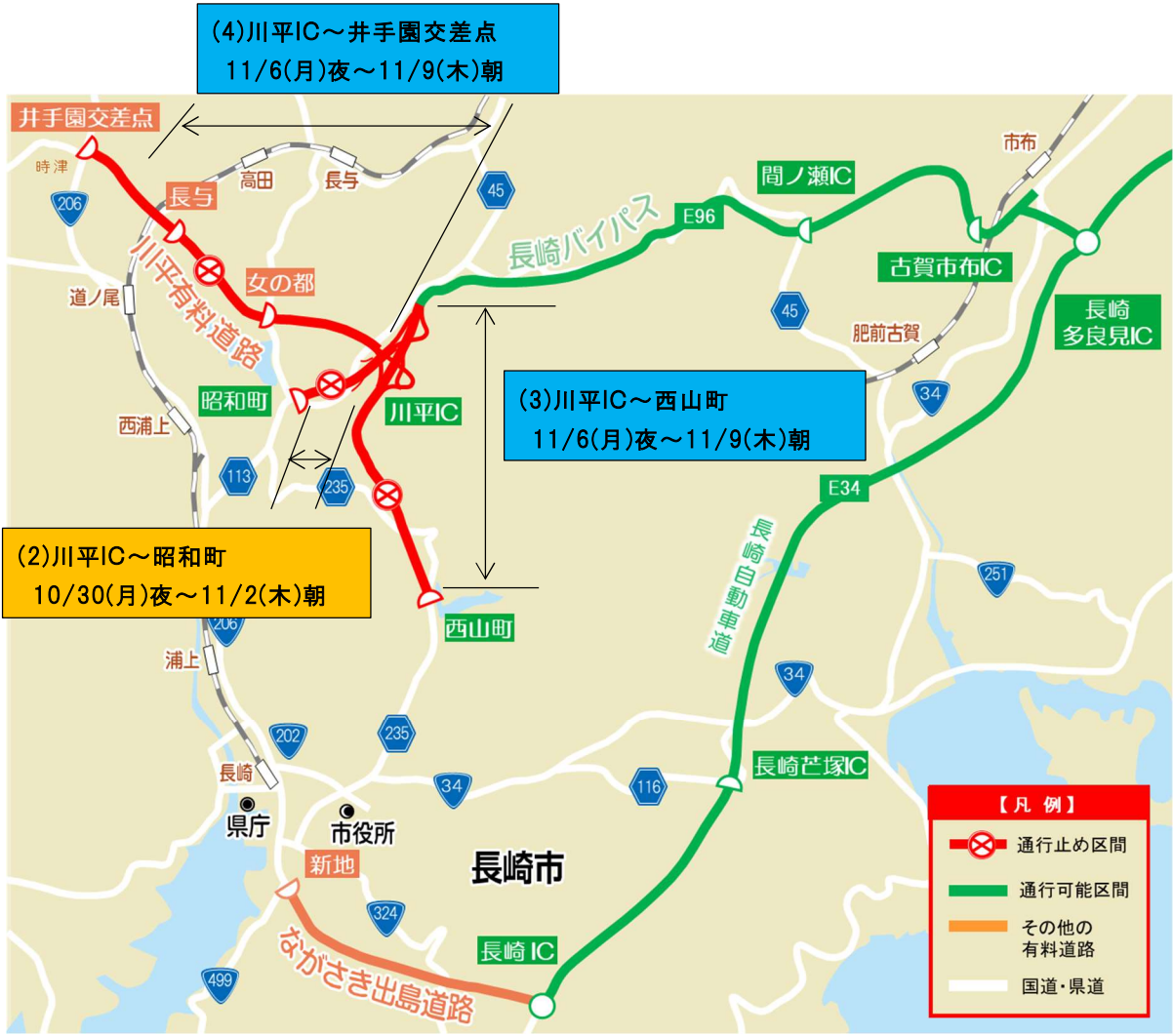
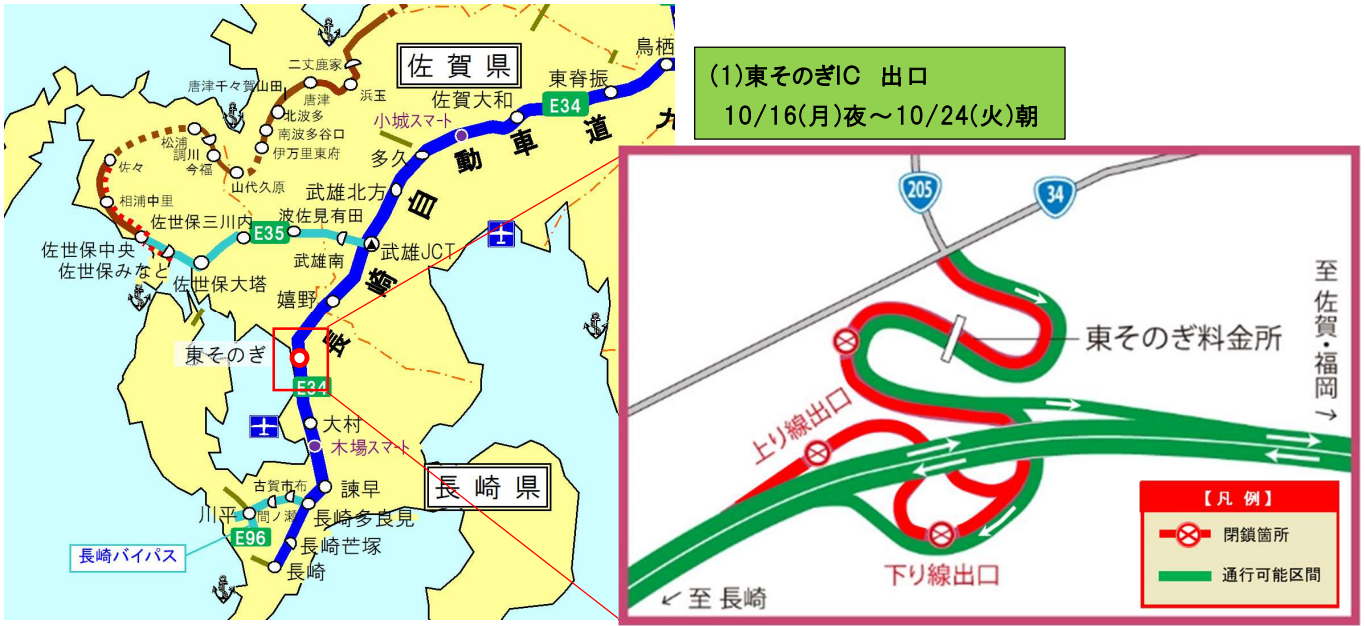
令和 5 年 11 月 6 日(月曜)夜から令和 5 年 11 月 9 日(木曜)朝まで
毎夜 21 時から翌朝 6 時まで(9 時間) 3 夜間

【長崎県道路公社 管理区間】

(4)川平有料道路 川平 IC～井手園交差点

令和 5 年 11 月 6 日(月曜)夜から令和 5 年 11 月 9 日(木曜)朝まで
毎夜 21 時から翌朝 6 時まで(9 時間) 3 夜間

夜間閉鎖箇所等位置図



3. 主な工事内容

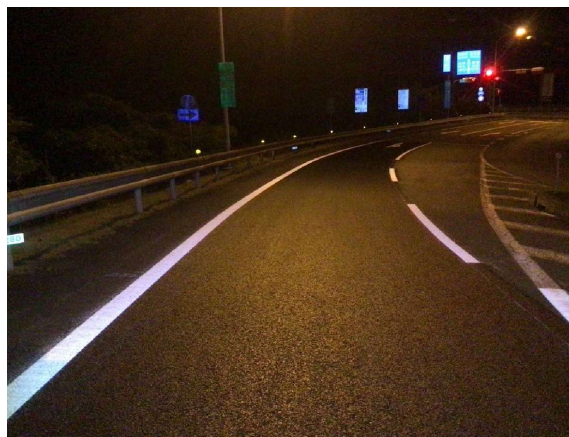
舗装・トンネル内付属物(照明設備、非常用設備など)を常時良好な状態に保つための補修・点検・清掃、道路維持作業などを行いました。

<舗装補修工事>

施工前



施工後



<トンネル非常用設備点検>



<円形水路補修>



4. 渋滞状況について

期間中、工事に伴う渋滞は発生しませんでした。