

ご協力ありがとうございました。

9月12日（火）夜～9月15日（金）朝 E11 高松自動車道 善通寺 I C 下り線出口ランプ 夜間通行止め工事が終了しました。

E11 高松自動車道 善通寺 I Cにおいて9月12日より進めておりました夜間通行止め工事については、皆様のご理解、ご協力により、無事終了することができました。ご協力ありがとうございました。

今後もNEXCO西日本は、お客様がさらに快適にご利用いただける高速道路づくりに努めてまいります。



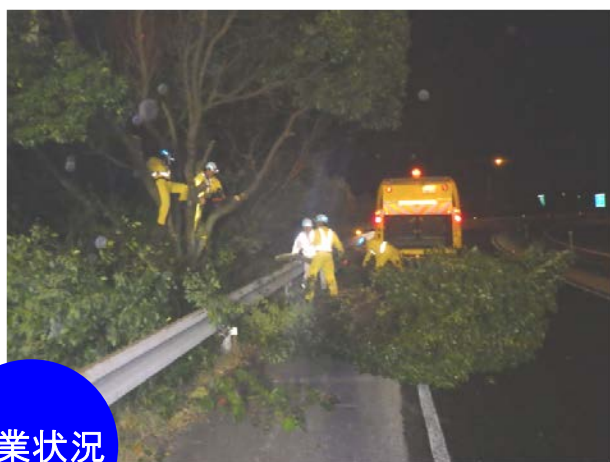
工事前



工事後

① 樹木剪定作業

② 舗装補修工事



作業状況

高速道路沿いの樹木の剪定作業を実施



作業状況

老朽化した舗装路面の補修を実施

その他にも様々な工事を実施し、さらに「安全・安心」な高速道路となりました。