

令和 6 年 5 月 1 日
 西日本高速道路株式会社

E24 京奈和自動車道(田辺北 IC～木津 IC)で夜間通行止めを実施いたします
 — 夜間通行止めの時間帯は、国道 24 号等へのう回をお願いいたします —

NEXCO 西日本関西支社(大阪府茨木市、支社長:安達 雅人)では、お客さまが高速道路を安全で快適にご利用いただけるよう、E24 京奈和自動車道(E24 京奈和道) 田辺北インターチェンジ(IC)～木津IC(上下線)の夜間通行止めにより、舗装補修工事および道路保全工事を実施いたします。

夜間通行止めの時間帯は、国道 24 号等へう回いただきますようお願いいたします。(3.う回路案内参照)

従来当該路線につきましては秋季に年 1 回夜間通行止めを実施しておりましたが、舗装の損傷等が各所で進行しており、走行安全性・快適性の確保のため春季にも夜間通行止めを実施させていただきます。

高速道路をご利用のお客さまや沿道の皆さまには、ご不便、ご迷惑をおかけしますが、工事へのご理解・ご協力をお願いいたします。また、ご出発前には最新の交通情報をご確認のうえ、計画的にお出かけいただきますようお願いいたします。

- | | |
|----------|--|
| 1. 規制箇所: | E24 京奈和道 田辺北 IC～木津 IC (上下線) (14.7 km) |
| 2. 期間: | 令和 6 年 6 月 3 日(月曜)夜から令和 6 年 6 月 8 日(土曜)朝まで(5 夜間)
※予備日 令和 6 年 6 月 10 日(月曜)夜から令和 6 年 6 月 12 日(水曜)朝まで(2 夜間)
毎夜 20 時から翌朝 6 時まで (10 時間) |
| 3. 規制方式: | 夜間通行止め |

※荒天の場合は、予備日へ順延します。

※当日の工事規制情報については、弊社 WEB サイトにてご案内しております。

<https://www.w-nexco.co.jp/traffic/info/construction/>

規制区分	規制区間	規制時間	令和 6 年 6 月														
			3月	4火	5水	6木	7金	8土	9日	10月	11火	12水	13木	14金	15土	16日	
夜間 (荒天順延)	E24 京奈和道 田辺北IC～木津IC (上下線)	毎夜20時 ～翌朝6時		■	■	■	■	■									

凡例 ■ 実施日 □ 予備日

1. 位置図



2. 主な工事等の内容

○ 舗装補修工事

走行安全性・快適性の確保のため、舗装面のひび割れや段差などが顕著に発生している箇所を修復する舗装補修工事を行います。

《舗装補修工事(施工イメージ)》



○ 道路保全工事

のり面、道路施設等を常時良好な状態に保つため樹木伐採・補修・点検・清掃等を行います。

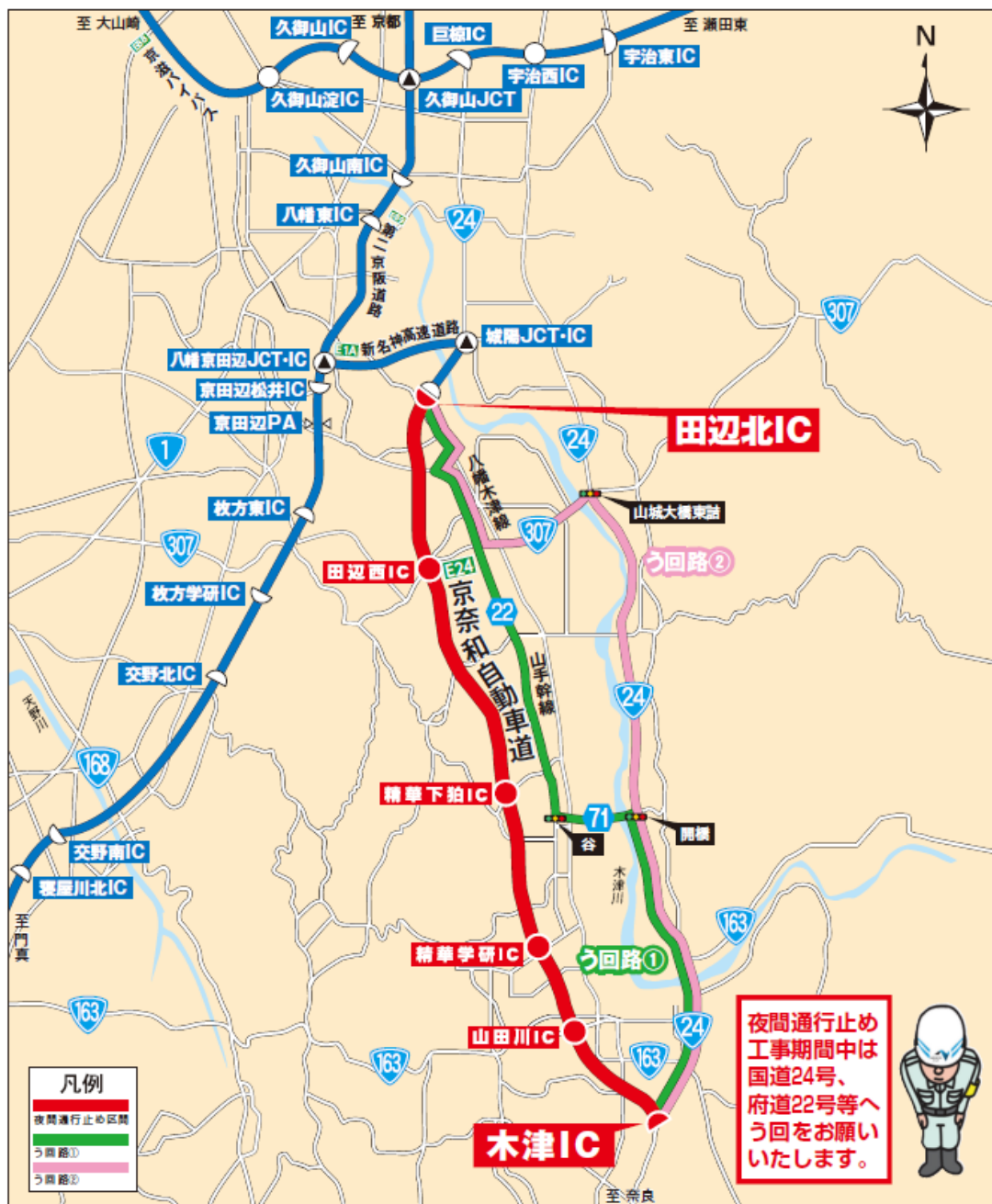
《樹木伐採(作業イメージ)》



3. う回路案内

E24 京奈和道の夜間通行止め時には、以下のとおり国道 24 号等へのう回にご協力くださいますようお願いいたします。

	経路	距離	所要時間
通常ルート	E24 京奈和道 田辺北 IC ⇄ 木津 IC	約 15km	約 14 分
一般道 う回路①	E24 京奈和道 田辺北 IC⇄府道 22 号(八幡木津線) ⇄府道 71 号⇄国道 24 号⇄E24 京奈和道 木津 IC	約 17km	約 34 分
一般道 う回路②	E24 京奈和道 田辺北 IC⇄府道 22 号(八幡木津線) ⇄国道 307 号⇄国道 24 号⇄E24 京奈和道 木津 IC	約 19km	約 39 分




4. 道路情報のお知らせ

■ 夜間通行止めのご案内

- ◎ 各サービスエリア(SA)のインフォメーションや料金所、高速道路事務所などで夜間通行止めをお知らせするリーフレットの配布またはポスターの掲示、立看板の設置を行います。
- ◎ 高速道路上に横断幕を設置します。
- ◎ NEXCO 西日本 WEB サイト <https://www.w-nexco.co.jp/>
※当日の工事規制情報については、弊社 WEB サイト「工事規制・通行止めの予定」をご覧ください。
<https://www.w-nexco.co.jp/traffic/info/construction/>

■ お出かけ前に入手できる道路交通情報

- ◎ アイハイウェイ 
24 時間、高速道路の道路交通情報をマップや文字情報で確認できるサービスです。次の URL からアクセスしてください。(パソコンから閲覧できる WEB サイトのほか、スマホアプリもあります)

<https://ihighway.jp>

※QR コードはこちら ⇒



※情報提供料は無料ですが、通信料はお客さまのご負担となります。

- ◎ 日本道路交通情報センター(JARTIC)

・インターネットからのアクセス

次の URL <https://www.jartic.or.jp/> からアクセスしてください。

・電話からのアクセス

全国共通ダイヤル「050-3369-6666」、または携帯電話で「#8011」におかけいただくと、最寄りの情報センターにつながります。

近畿地方高速情報 :050-3369-6768

京都情報 :050-3369-6626

奈良情報 :050-3369-6629

■ 走行中に入手できる道路交通情報および休憩施設等で入手できる交通情報

- ◎ 道路情報板
- ◎ ハイウェイラジオ(1620kHz)
- ◎ ハイウェイ情報ターミナル(主な SA 等で渋滞情報をテレビ画面等でわかりやすくお知らせします)
- ◎ VICS(VICS 対応のカーナビゲーション等の車載機等で、道路交通情報が入手できます。)

5. お客様からのお問い合わせ

- 工事に関するお問い合わせ

NEXCO 西日本 関西支社 京都高速道路事務所 TEL. 075-632-1230(代表)

受付時間／平日 9:00～17:00

- 通行料金等に関するお問い合わせ

NEXCO 西日本 お客様センター(年中無休・24 時間受付)



®0120-924863 (クルマでおでかけ 24 時間ハローきん)

※ IP電話等一部の電話からはフリーダイヤルがご利用できない場合があります。

その場合は、06-6876-9031 (通話料有料)

電話番号をよくお確かめのうえ、お掛けください。

※ 工事の詳細情報に関するお問い合わせについては、担当部署をご案内する場合があります。