

E74 広島自動車道 広島 JCT～広島西風新都 IC 上り線(中国道方面)で 夜間一時通行止めを実施いたします

～夜間一時通行止めの時間帯は、一般道を利用したう回にご協力をお願いします～

NEXCO 西日本中国支社(広島市安佐南区、支社長:赤松 邦康)は、高速道路リニューアルプロジェクトの一環として、今年4月から実施しております。E2A 中国自動車道及び E74 広島自動車道の昼夜連続対面通行規制等に伴い、この度、E74 広島自動車道 広島ジャンクション(JCT)～広島西風新都(ひろしませいふうしんと)インターチェンジ(IC)間 上り線(中国道方面)における対面通行規制の切替作業のため、夜間一時通行止めを実施いたします。

夜間一時通行止め時に当該区間のご利用を予定されているお客さまは、一般道を利用したう回をお願いいたします。(4. う回路案内をご参照ください)

高速道路をご利用のお客さまや沿道の皆さまにはご不便・ご迷惑をおかけしますが、ご理解・ご協力をお願いいたします。また、出発前には最新の交通情報をご確認のうえ、計画的にお出かけいただきますようお願いいたします。

1. 夜間一時通行止め区間および日時

E74 広島自動車道 広島 JCT～広島西風新都 IC 上り線(中国道方面)(距離:4.0km)

令和 6 年 5 月 28 日(火曜) 午前 2 時 00 分 から 2 時 30 分 まで(30 分間) 計 1 夜間

※荒天の際は順延します。

(予備日)令和 6 年 5 月 29 日(水曜) 午前 2 時 00 分 から 2 時 30 分 まで(30 分間)

令和 6 年 5 月 30 日(木曜) 午前 2 時 00 分 から 2 時 30 分 まで(30 分間) 計 2 夜間

【カレンダー】

5/27	5/28	5/29	5/30	5/31	6/1	6/2
月	火	水	木	金	土	日
	2時00分 ■ 2時30分	2時00分 ■ 2時30分	2時00分 ■ 2時30分			

■ :一時通行止め ■ :予備日

【今後の予定】

規制切替のため、今後、以下のとおり夜間一時通行止めを予定しております。

実施日につきましては、あらためてお知らせいたします。

6月	7月	8月	9月	10月	11月
	中旬 ■	上旬 ■	中旬 ■	上旬 ■	下旬 ■

2. 位置図



(通行止め区間)

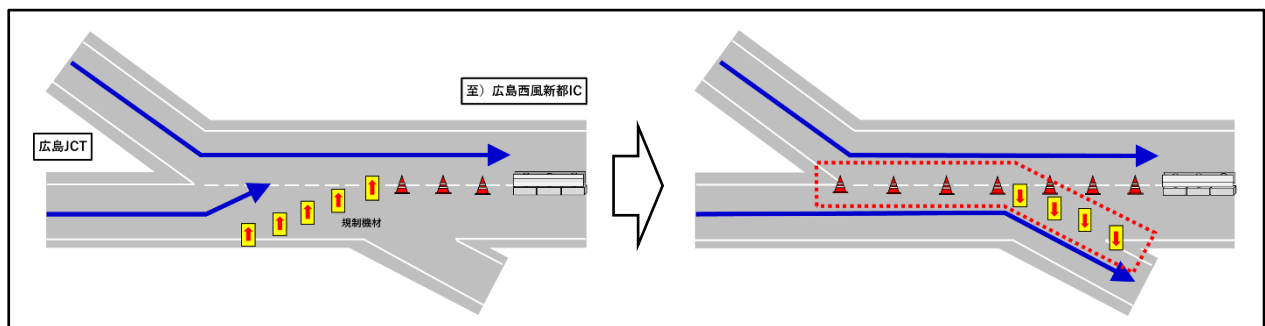


3. 作業の内容

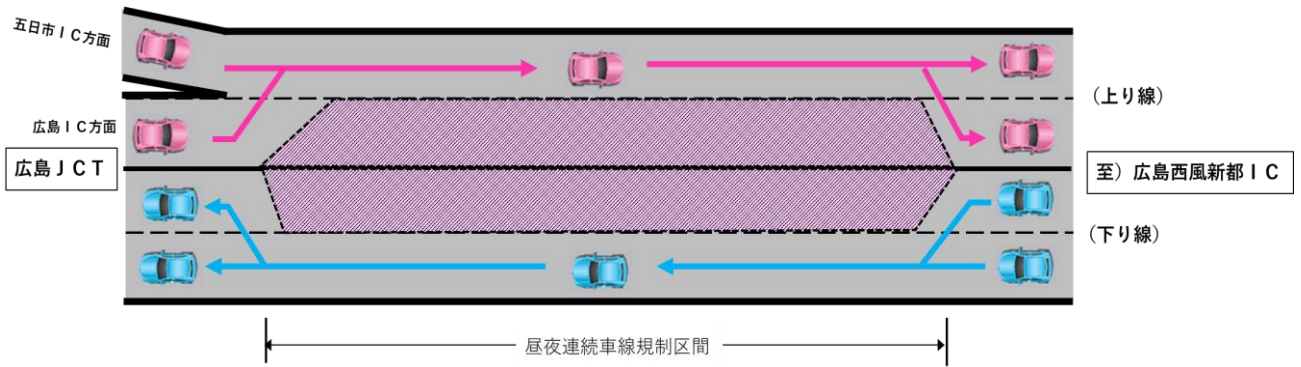
当該区間における規制切替作業を実施します。

通行止め解除後は、対面通行規制となり、車線運用が変更となります。

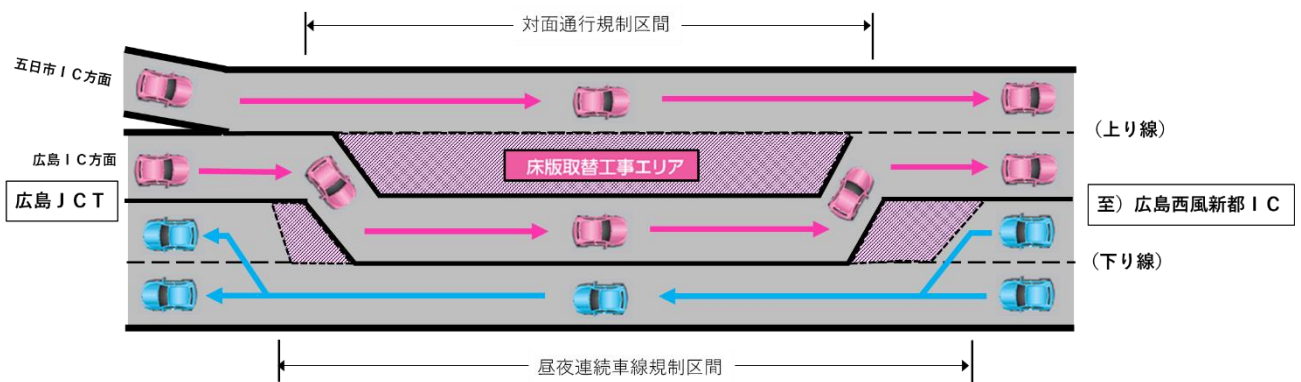
【イメージ】



(通行止め開始前の車線運用図)



(通行止め解除後の車線運用図)



4. う回路案内

夜間通行止め時に当該区間のご利用を予定されているお客さまは、下記う回路図等を参考に、一般道を利用したう回をお願いいたします。

う回路図



①<<E2 山陽自動車道 五日市 IC ⇒ E74 広島自動車道 広島西風新都 IC 間 >>	
推奨う回路	想定所要時間[通常交通状況]
五日市 IC ⇒ 県道 71 号 ⇒ 市道 ⇒ 広島西風新都 IC 約 9km	う回路利用の場合 約 15 分 (通常利用時 約 7km 約 5 分) 所要時間差: +約 10 分

②<<E2 山陽自動車道 沼田 PA スマート IC ⇒ E74 広島自動車道 広島西風新都 IC 間 >> ※車長 6m 以下の ETC 車のみ	
推奨う回路	想定所要時間[通常交通状況]
沼田 PA スマート IC ⇒ 県道 38 号 ⇒ 県道 71 号 ⇒ 市道 ⇒ 広島西風新都 IC 約 7km	う回路利用の場合 約 12 分 (通常利用時 約 6km 約 5 分) 所要時間差: +約 7 分

③<<E2 山陽自動車道 広島 IC ⇒ E74 広島自動車道 広島西風新都 IC 間 >>	
推奨う回路	想定所要時間[通常交通状況]
広島 IC ⇒ 県道 38 号 ⇒ 県道 71 号 ⇒ 市道 ⇒ 広島西風新都 IC 約 13km	う回路利用の場合 約 24 分 (通常利用時 約 12km 約 8 分) 所要時間差: +約 16 分

5. 通行止めに伴う乗り継ぎ料金調整について

当該通行止めにより、高速道路を流出指定 IC で一旦流出し、一般道をう回して再流入 IC から再度同一方向の高速道路に乗り継がれるお客さまには、高速道路の通行料金が割高にならないよう所定の方法で調整します。

<<乗り継ぎ IC>>

道路名	通行止め区間	乗り継ぎ IC		備考
		流出指定 IC (乗継証明書発行 IC)	再流入 IC ※1	
E74 広島自動車道	上り線 (中国道方面) 広島西風新都 IC ~ 広島 JCT	E2 山陽自動車道 広島 IC・広島東 IC・ 都市高速広島東 IC・ 沼田 PA スマート IC※2・ 五日市 IC・宮島スマート IC※2 E2 広島岩国道路 廿日市 IC・大野 IC	E74 広島自動車道 広島西風新都 IC・広島北 IC E2A 中国自動車道 吉和 IC・戸河内 IC・ 加計スマート IC※2・ 千代田 IC・高田 IC・三次 IC E74 浜田自動車道 大朝 IC・瑞穂 IC※3・旭 IC※3・ 金城スマート IC※2	※ご注意 6 時間以内に 再流入 IC から 乗り継いでく ださい。

※1 流出指定 IC で流出後、通行止めが解除された場合は、流出指定 IC で流入されても料金の調整を行います。

※2 スマート IC は ETC 専用 IC で、ETC 車のみ利用可能であり、対象車種に一部制限がございます。現金車のお客さまはご利用いただけません。ご注意ください。

・E2 山陽道 沼田 PA スマート IC 営業時間: 終日 対象車種: 二輪車・軽自動車・普通車
(車長 6.0m 以下)

・E2 山陽道 宮島スマート IC 営業時間: 終日 対象車種: 全車種(車長 12.0m 以下)

・E2A 中国道 加計スマート IC(大阪方面への入口及び大阪方面からの出口) 営業時間: 終日 対象車種:

全車種(車長 12.0m 以下)

・E74 浜田道 金城スマート IC 営業時間: 終日 対象車種: 全車種(車長 12.0m以下)

※3 瑞穂 IC・旭 IC は ETC 専用料金所ですが、工事による夜間通行止め期間中は、限定的に ETC 以外でご利用のお客さまもサポートレーンにて当該 IC をご利用いただくことが可能です。

ETC 専用料金所に関する詳細はこちら <https://www.w-nexco.co.jp/etc/etc-only/>

【ETC をご利用にならないお客さま(現金などのお支払いのお客さま)】

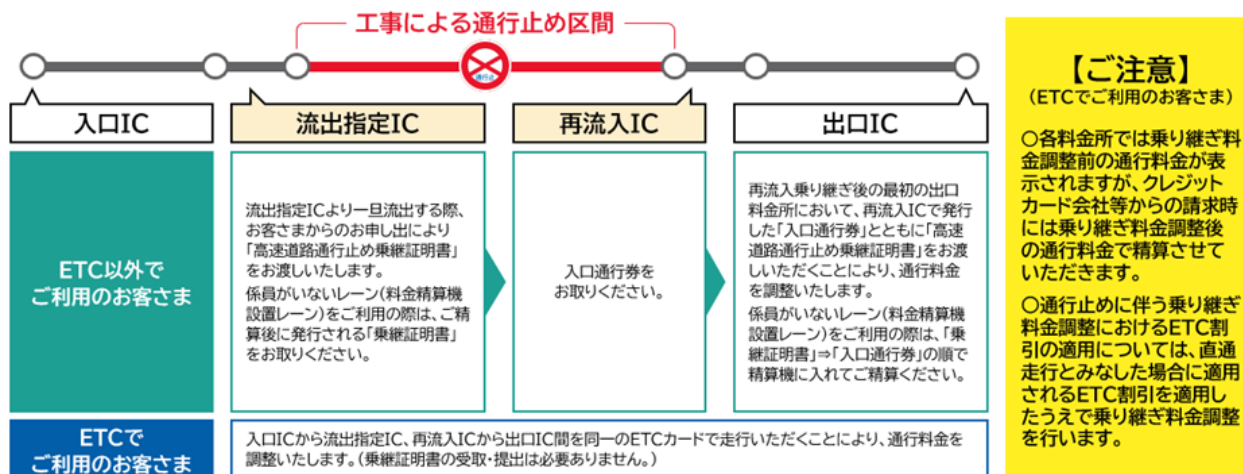
流出指定 IC より一旦流出する際、お客さまからのお申し出により「高速道路通行止め乗継証明書」をお渡しいたします。その後、再流入乗り継ぎ後の最初の出口料金所において、再流入 IC で発行した「入口通行券」とともに「高速道路通行止め乗継証明書」をお渡しいただくことにより、通行料金を調整いたします。係員がいないレーン(料金精算機設置レーン)をご利用の際は、「乗継証明書」⇒「入口通行券」の順で精算機に入れてご精算ください。

【ETC をご利用になるお客さま】

入口 IC から流出指定 IC、再流入 IC から出口 IC 間を同一の ETC カードで走行いただくことにより、通行料金を調整いたします。(乗継証明書の受取・提出は必要ありません)

《ご注意》

- ・出口料金所の路側表示器などは乗継調整前の通行料金が表示されますが、クレジットカード会社などの請求時には乗継調整後の通行料金を精算させていただきます。
- ・通行止めに伴う乗り継ぎ料金調整における ETC 時間帯割引の適用については、直通走行とみなした場合に適用される ETC 時間帯割引を適用したうえで乗継調整を行います。




6. 道路情報のお知らせ

■夜間通行止めのご案内

- ◎ 各サービスエリア(SA)のインフォメーションや料金所、高速道路事務所などで夜間通行止めをお知らせするリーフレットの配布またはポスターの掲示、立看板の設置を行います。
- ◎ 高速道路上に懸垂幕を設置します。
- ◎ 高速道路上に広報用情報板を設置します。
- ◎ NEXCO 西日本 WEB サイト <https://www.w-nexco.co.jp/>
※当日の工事規制情報については、弊社サイト「工事規制・通行止めの予定」をご覧ください。
<https://www.w-nexco.co.jp/traffic.info/construction/>
- ◎ 広島道リニューアル工事特設サイト <https://hiroshima-refresh.com/>

■お出かけ前に入手できる道路交通情報

- ◎ アイハイウェイ  24 時間、高速道路の道路交通情報をマップや文字情報で確認できるサービスです。次の URL からアクセスしてください。(パソコンから閲覧できるウェブサイトのほか、スマホアプリもあります)

<https://ihighway.jp/>

※QR コードはこちら ⇒



※情報提供料は無料ですが、通信料はお客さまのご負担となります。

- ◎ 日本道路交通情報センター(JARTIC)

・インターネットからのアクセス

次の URL <https://www.jartic.or.jp/> からアクセスしてください。

・電話からのアクセス

全国共通ダイヤル「050-3369-6666」、または、携帯電話で「#8011」におかけいただくと、最寄りの情報センターにつながります。

中国地方高速情報:050-3396-6769、中国地方・広島情報:050-3369-6634

■走行中に入手できる道路交通情報および休憩施設等で入手できる交通情報

- ◎ 道路情報板
- ◎ ハイウェイラジオ(1620kHz)
- ◎ ハイウェイ情報ターミナル(主な SA などで渋滞情報をテレビ画面等でわかりやすくお知らせします。)
- ◎ VICS(VICS 対応のカーナビゲーションなどの車載器で、道路交通情報が入手できます。)

7. お客さまからのお問い合わせ

●本件に関するお問い合わせ

NEXCO 西日本 中国支社 広島高速道路事務所 TEL. 082-879-2995(代表)

受付時間/平日 9 時 00 分から 17 時 00 分まで

ただし、上記作業実施日は、終了時刻まで受け付けます。

●通行料金等に関するお問い合わせ

NEXCO西日本 お客様センター(年中無休・24 時間)



®0120-924863 (クルマでおでかけ 24時間ハローさん)

※IP電話等一部のフリーダイヤルがご利用できない場合があります。

その場合は、06-6876-9031 (通話料有料)

電話番号をよくお確かめのうえ、お掛けください。

※作業の詳細情報に関するお問い合わせについては、担当部署をご案内する場合がございます。