

お知らせ

E3 九州自動車道 基山PA(下り線:熊本方面)の 大型車駐車マスを拡充しました ～工事へのご理解とご協力をいただきまして誠にありがとうございました～

NEXCO西日本九州支社(福岡市博多区、支社長：加治 英希)が実施していました、E3 九州自動車道 基山パーキングエリア(PA)(下り線:熊本方面)の大型車駐車マス拡充による駐車場内の一部規制は4月16日(火曜)午前6時をもちまして終了いたしました。

期間中は近隣の休憩施設をご利用いただくなど、ご理解とご協力を賜り誠にありがとうございました。

1. 工事位置図



2. 工事概要

(1) 工事箇所及び時期

工事箇所 : E3 九州自動車道 基山PA 下り線

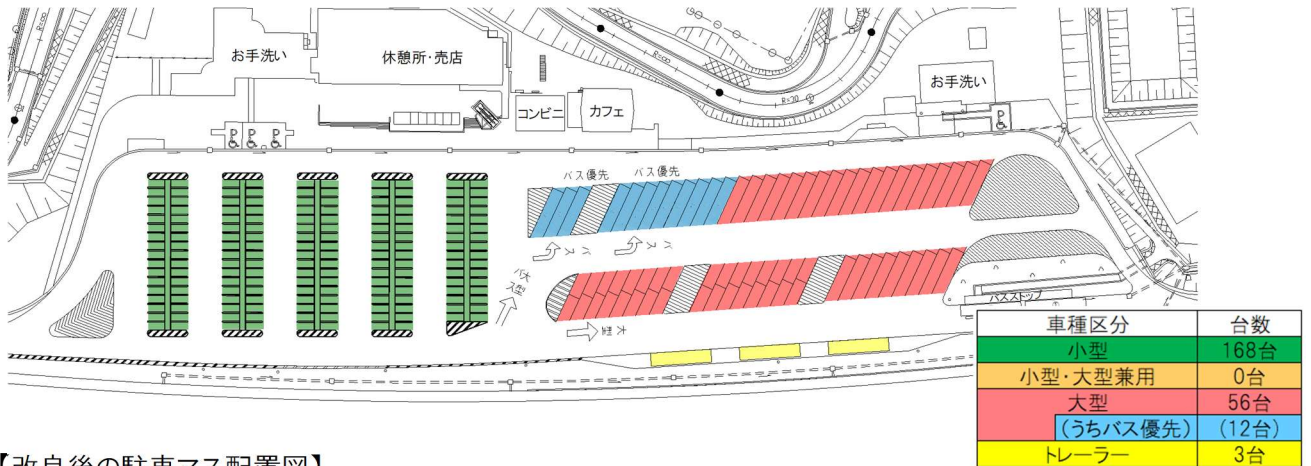
期 間 : 令和6年1月9日(火曜)～令和6年4月16日(火曜)午前6時まで

工事施工時間: 19時～翌6時(11時間)

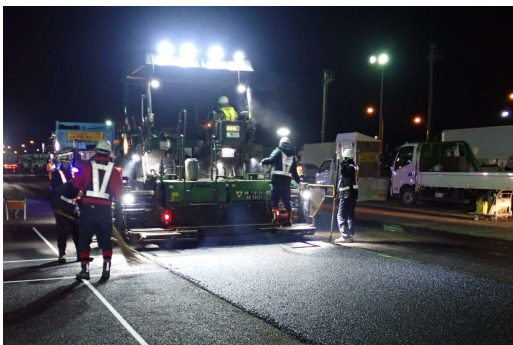
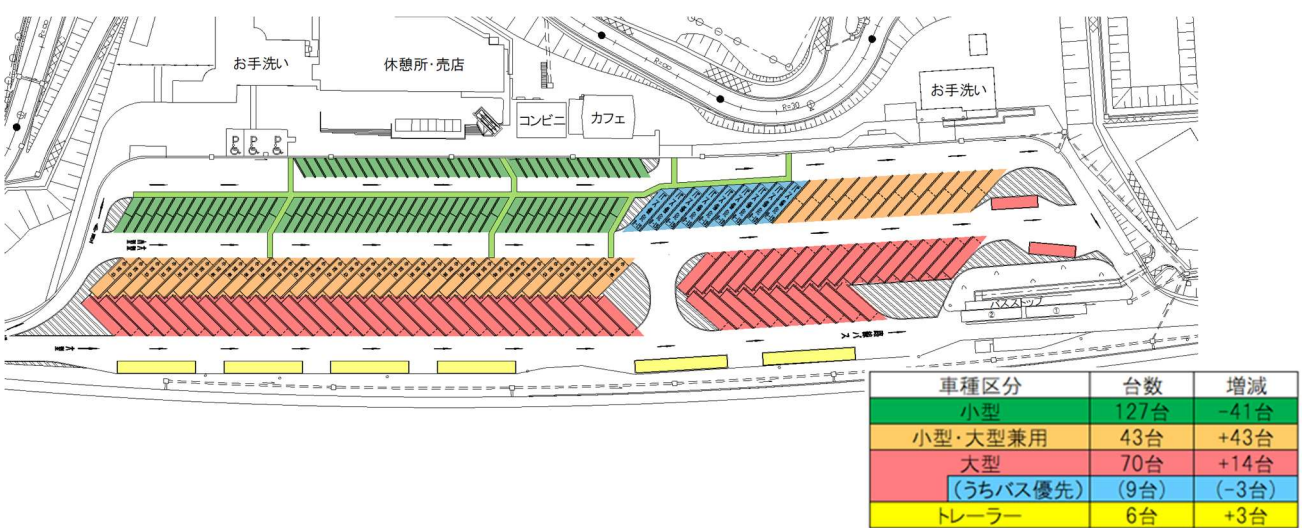
(2) 工事内容

大型車駐車マスの拡充に合わせた舗装補修工事の実施

【改良前の駐車マス配置図】



【改良後の駐車マス配置図】



施工状況



改良後の状況

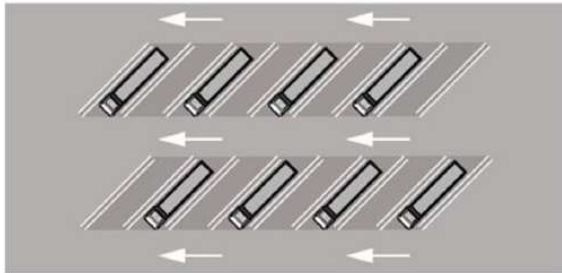
【V字駐車マスレイアウトの整備】

大型車マスの大幅増設のため、後退駐車・前進発車を基本とした、車両がV字配置となるような「V字駐車」を適用しています。

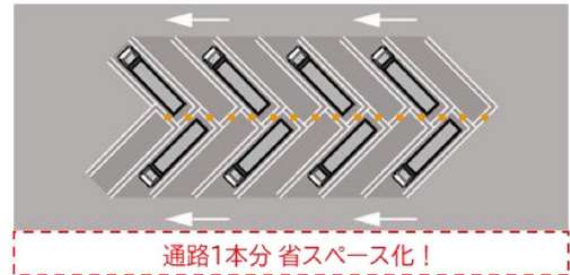
「V字駐車」を適用することにより、駐車車両前方が通路に面するため、枠外(通路)駐車対策となり、また前進発車のため、発車しやすく接触事故の低減を図ることができます。

あわせて車種ごとの駐車場所の見直しを行い、PA全体では大型車マスを59台から119台に拡充しています。

ご利用の際には、場所ごとの車種区分や駐車方法に応じた駐車にご協力をお願いいたします。



単列駐車マス



V字駐車マス



基山PA(下り線) V字駐車マス