

平成 28 年 4 月 26 日  
 16 時 30 分現在  
 西日本高速道路株式会社

## 平成 28 年(2016 年)熊本地震による高速道路の通行止め・災害状況等について (第 13 報)

平成 28 年(2016 年)熊本地震による九州支社管内の高速道路の通行止め・災害状況等について、NEXCO西日本九州支社(福岡県福岡市、支社長:北田正彦)より、次のとおりお知らせいたします。

通行止めによりお客さまには大変ご迷惑をおかけしております。

### 1. 通行止め解除区間

下記の区間の通行止めを解除しました。

	道路名	上下線	区間	通行止め日時
①	九州自動車道	上下線	嘉島 JCT～松橋 IC	4 月 14 日 21 時 27 分 ～
②	九州中央自動車道	上下線	嘉島 JCT ～ 益城 TB	4 月 26 日 15 時 00 分
③	九州自動車道	上下線	松橋 IC ～ 八代 IC	4 月 16 日 1 時 26 分 ～ 4 月 26 日 15 時 00 分

### 2. 通行止めの状況

現在、九州支社管内道路の下記区間が通行止めとなっています。

	道路名	上下線	区間	通行止め日時
①	九州自動車道	上下線	益城熊本空港 IC～嘉島 JCT	4 月 14 日 21 時 27 分～
②	九州自動車道	上下線	植木 IC ～ 益城熊本空港 IC	4 月 16 日 1 時 26 分～
③	大分自動車道	上下線	湯布院 IC ～ 日出 JCT	

### 3. 道路の被害状況、復旧状況

九州自動車道および大分自動車道の一部区間で通行止めを継続しています。通行止め区間の被害状況と復旧状況は以下のとおりです。

- 九州自動車道（益城熊本空港 IC～嘉島 JCT）  
177.8kp 付近 土工部盛土法面・路面の被害状況



作業状況(26日9時時点)



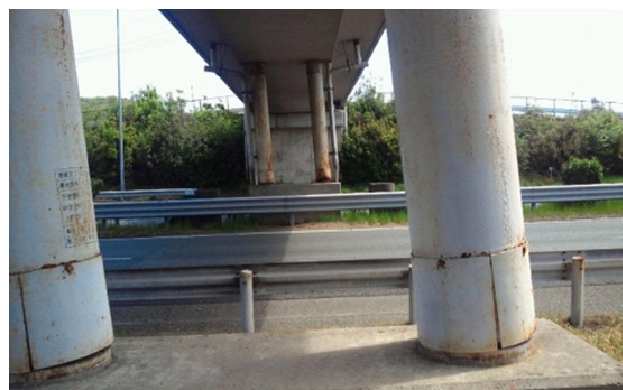
- 九州自動車道（益城熊本空港 IC～嘉島 JCT）  
179.6kp 付近 木山川橋の被害状況



作業状況(26日9時時点)



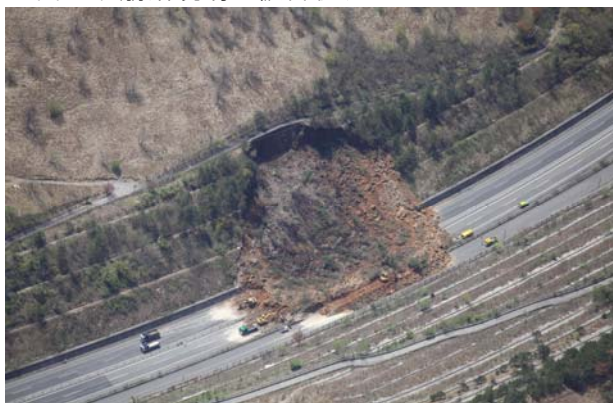
- 九州自動車道 熊本 IC  
跨道橋(市道石原町長峰第1号 神園橋)の被害状況



作業状況(26日9時時点)



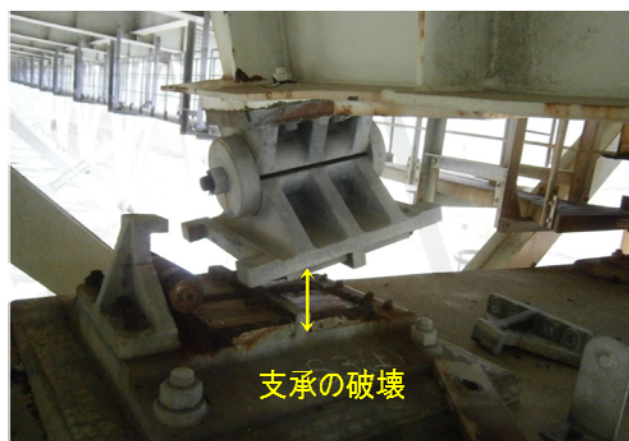
■大分自動車道(湯布院 IC～日出 JCT)  
のり面土砂崩落現場の被害状況



作業状況(26日11時時点)



■大分自動車道(湯布院 IC～日出 JCT)  
並柳橋の被害状況(21日時点)



4. 第三者被害について

現時点において、高速道路上をご利用中のお客さま及び休憩施設内のお客さま、従業員等に対する被害等は確認されておりません。

5. 通行止めの解除見込み

今後の点検状況および災害発生箇所における復旧作業の進捗状況を確認した上で適宜通行止めを解除する予定です。